

2026.1.8時点

--- ご利用前に必ずご一読ください ---

屋内レンタルスペース
おおはしらボ 利用ガイド



OHASHI HILL
お お は し ヒ ル



【公式LINE】
@ohashi_hill

利用ガイドに記載のない事項や詳細については、「屋外区画 使用細則」をご確認ください
※使用細則＝会員登録時に表示されます。会員登録後はLINEメニュー「アカウント」→「店舗利用規約」にてご確認ください

もくじ



- ①施設コンセプト
- ②施設概要(所在地/階層図/フロアマップ)
- ③おおはしらボの概要
- ④区画の詳細
- ⑤利用の流れ
- ⑥連絡先
- ⑦公式SNSアカウント

①施設コンセプト

みんなが「居場所感」を得られる施設

年齢を問わず、心も身体も元気になれる
施設づくりを行う。

ウェルネス

多世代のウェルネスを実現する施設づくり
0歳も100歳もみんな活動の場



- ▶施設全体が自然とふれあい身体を動かす公園
- ▶クリニック、ジム、調剤薬局によるウェルネスコート
- ▶運動スクール、ヨガ等の活動の場
- ▶歩くまちづくりの拠点

コミュニティを育む場を創出し、
多様な人々が関わる施設づくりを行う。

多様性

多様な人々が関わる施設づくり
みんなでコミュニティを育む場



- ▶誰もが集える多目的スペース
- ▶子育て世帯を応援する場や取り組み
- ▶教育機関やNPO、地域の活動との連携
- ▶様々なイベント、ワークショップの開催

地域住民が自然にふれあえることができる、
環境にやさしい施設づくりを行う。

環境

環境にやさしい施設づくり
みんなが自然にふれあえる場



- ▶複数の広場と緑の階段による立体公園
- ▶建物を覆う壁面・屋上緑化
- ▶自然エネルギーや雨水利用等の省エネ対策
- ▶「ゆめアール大橋」のリサイクル部材を活用

地域主体の文化活動を生み出すとともに、
アートに触れる機会を創出する。

文化芸術

アートや文化があふれる施設づくり
南区らしいみんなの表現の場



- ▶施設内を開放した文化芸術発信の場
- ▶多目的スペースと広場を繋げたイベント空間
- ▶まちを彩るパブリックアート
- ▶子どもの創造性を育む場の提供

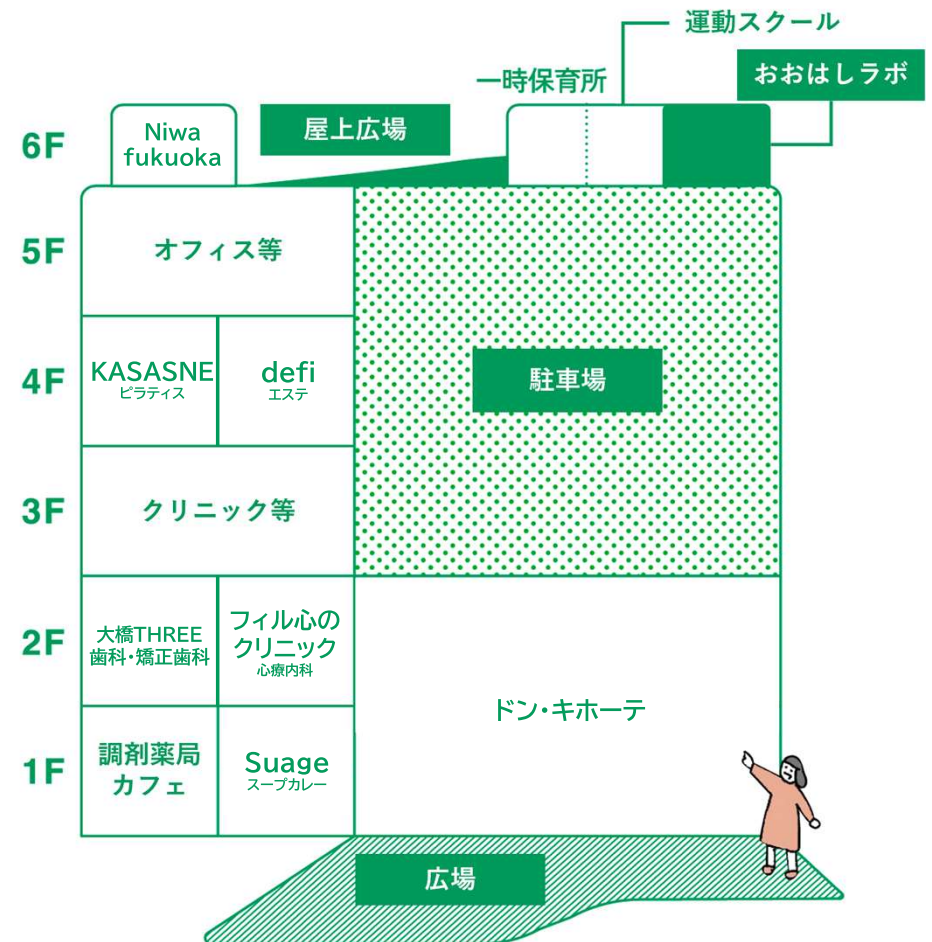
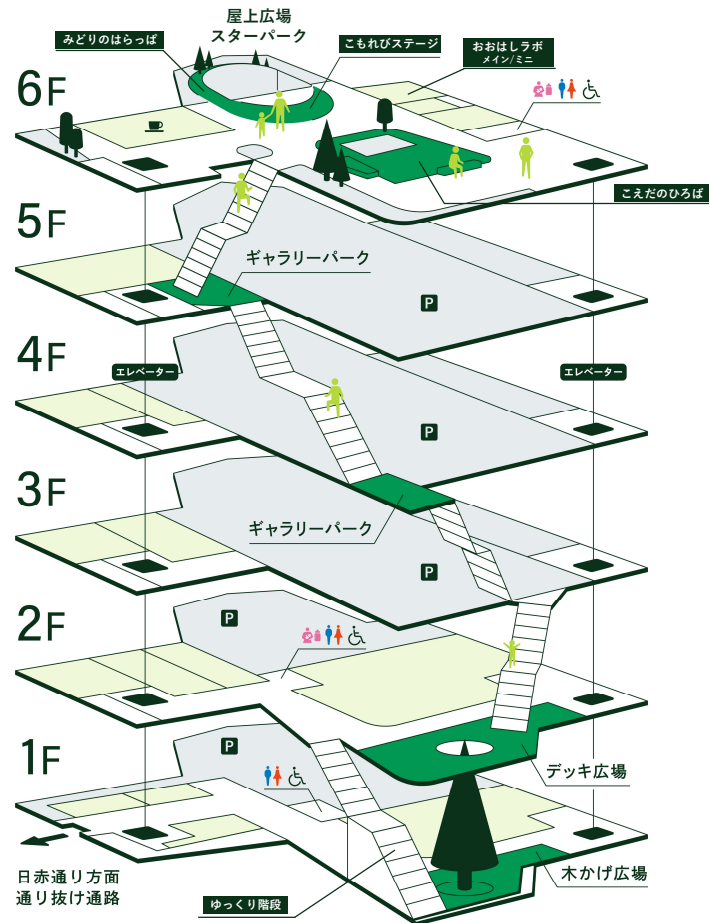
②施設概要 | 所在地



〒815-0033 福岡市南区大橋1丁目3番3号

 OHASHI HILL

②施設概要 | 階層図



②施設概要 | フロアマップ

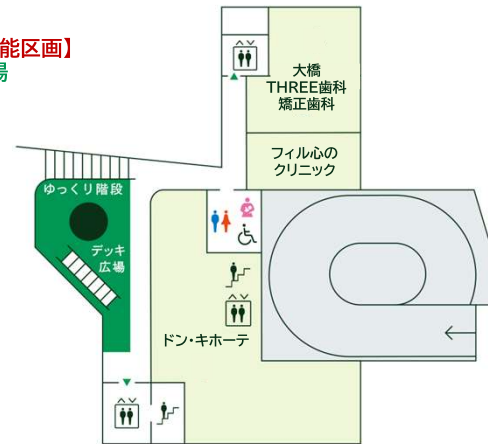
1 階

【レンタル可能区画】
▶木かけ広場

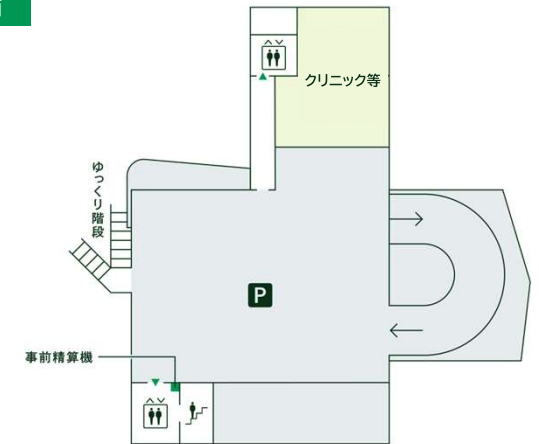


2 階

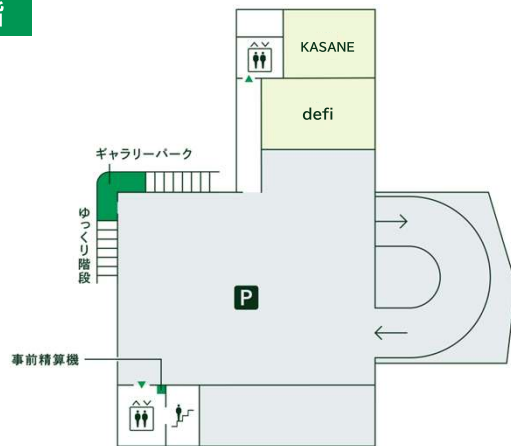
【レンタル可能区画】
▶デッキ広場



3 階

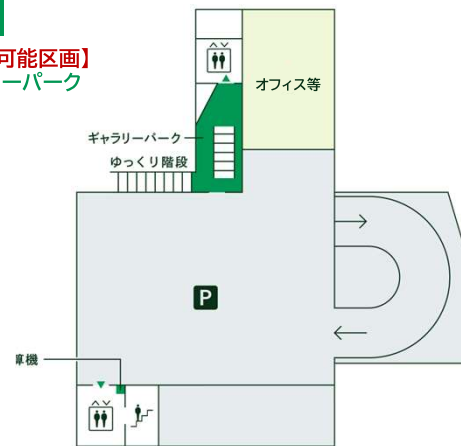


4 階

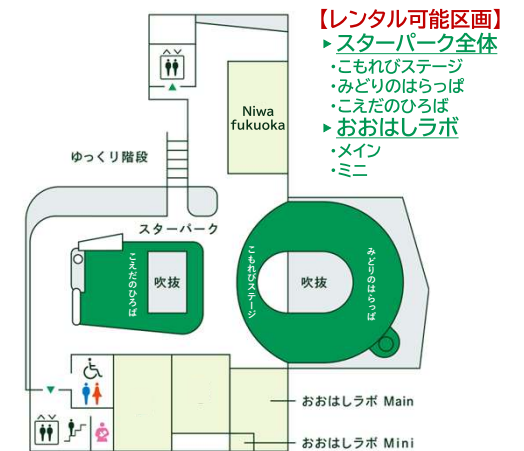


5 階

【レンタル可能区画】
▶ギャラリーパーク



6 階



駐車場入り口

OHASHI HILL

③ おおはしラボの概要

③おおはしラボの概要 | 利用詳細

■本利用ガイドに記載のない事項や詳細については、「屋外区画 使用細則」をご確認ください。

※使用細則＝会員登録時に表示されます。会員登録後はLINEメニュー「アカウント」→「店舗利用規約」にてご確認ください

利用時間

おおはしラボ:9時～22時(13時間)

※搬入・設営・清掃・撤収は上記利用時間内で行ってください

※時間外利用をご希望される場合は、事前にご相談ください

入退室方法

利用開始“5分前に発行”される電子キー(暗証番号)にて鍵を解錠し入室ください。

おおはしラボへの入室は、利用開始時間から可能です。

退室は、利用終了時間までに完了してください。

※次の利用者がいる場合がありますので、利用時間厳守をお願いします

支払期限

クレジットカード払い

- ・利用終了時刻に自動決済
- ・請求書・領収書は利用終了時刻に自動生成されます

請求書払い

- ・利用日の5営業日前までに指定口座へ振り込み
- ・予約システムの仕様により、請求書および領収書は利用後に自動発行されますが、お支払いはご利用前にお願いしております

キャンセルポリシー

キャンセル期限を過ぎると、ご利用の有無にかかわらず、利用料金をお支払いいただきます。

クレジットカード払い

- ・申込確定日から利用日の3日前:キャンセル料は発生いたしません
- ・利用日の2日前から当日:利用料金(税込)の100%のキャンセル料が発生

請求書払い(企業会員・地域会員のみ選択可)

- ・申込確定日から利用日の6営業日前まで(振込前):キャンセル料は発生いたしません
※利用日の5営業日前までにお支払いが確認できない場合、自動キャンセルとなります
- ・申込確定日から利用日の6営業日前まで(振込後):キャンセル料は発生いたしません
※振込手数料を差し引いた金額を返金いたします
- ・利用日の5営業日前から当日:利用料金(税込)の100%のキャンセル料が発生

設備・備品

以下設備・備品については、無料でご利用いただけます。ご利用後は元の位置にお戻しください。

おおはしラボ メイン(64.28㎡)

Wi-Fi(無料)/長机(15台)-幅150cm/イス(48脚)/演台/プロジェクター(天吊り)/スクリーン(天吊り)/HDMIケーブル/ホワイトボード/デジタルタイマー/ワイヤレスマイク(1本)/スピーカー(天吊り)/ネットワークオーディオ機器(CD/Bluetooth/USB/有線)/指示棒/ピクチャーレール(一面)/スポットライト/エアコン/コンセント3回路(8箇所16口)/延長コード(3m)/シンク/IHヒーター(2口)/鏡(一面)/スマホ撮影用三脚/ポスタースタンド(A1/A3/A4)/掛け時計/防犯カメラ/簡易清掃用具/冷凍庫

おおはしラボ ミニ(12.13㎡)

Wi-Fi(無料)/長机(4台)-幅150cm/イス(8脚)/ピクチャーレール(四面)/スポットライト/エアコン/コンセント4箇所(8口)/ポスタースタンド(A1/A3/A4)/掛け時計/防犯カメラ/簡易清掃用具

③おおはしらボの概要 | 注意禁止事項

申込の際の禁止事項

以下の行為が発覚した場合、当社の判断で予約の取り消しや、今後のご利用を制限させていただくことがあります。

- ・会員登録時に偽りの内容を記載すること
- ・利用未定の仮押さえ予約をすること
- ・利用申込み時の内容に偽りの内容を記載すること

利用の際の禁止事項

- ・法令または公序良俗に反する行為、振動、騒音、臭気、電波等により、施設、テナント、他の利用者に迷惑を及ぼす行為、不快を与える行為
- ・当社の許可なく行う掲示、印刷物の配布、撮影会、募金活動、販売行為、各種勧誘行為等
- ・本施設の利用権の全部または一部を第三者へ譲渡・転貸すること
- ・発火物、爆発物、危険物、異臭物の持ち込みや、許可のない火気の使用
- ・宗教、政治、ネットワークビジネス等に係る集会、または勧誘行為
- ・調理したものの販売や飲食店としての営業等、食品衛生関係の営業許可を必要とする食料品の販売
- ・反社会的勢力と関係を有する個人、団体およびその関係者の利用。または来場する恐れのあるイベント等の目的

違反時の措置

当社は利用者に対して、利用の停止および損害賠償を請求する権利を有します。その際の利用者の損害については、当社は補償いたしません。重大な違反行為があった場合、以後の利用をお断りすることがあります。

電子キー(暗証番号)の管理

許可なく第三者に開示してはならないものとします。万が一、電子キーの漏洩が発覚した場合は、速やかに当社に報告するものとします。

利用の際の注意事項・利用制限

- ・搬入・設営・清掃・撤収は、利用時間内に利用者にて行ってください。
- ・設備や備品の破損や紛失が発生した場合、修理費、処分費等の費用を利用者にご負担いただきます。
- ・忘れ物の保管期間は、貴重品、食材を除き1ヶ月間です。保管期間が過ぎたものは処分いたします。
- ・貴重品は取得後、速やかに最寄りの警察署に届出いたします。食材は、即日処分いたします。
- ・当社が許可した以外のアルコール類の持ち込み、飲酒、酒気を帯びた方の立ち入りはできません。
- ・キッチンを使用した調理において、強い臭い(焼魚や燻製等)や汚れが飛散する使用はできません。
- ・本施設への土足での入室、スパイクやピンヒール等の床を傷つける恐れのある靴は使用できません。
- ・当社が許可したイベント時、盲導犬、聴導犬または介助犬等は除く動物の持ち込みはできません。
- ・隣接している施設からの音漏れが発生する場合がありますが、予めご了承ください。
- ・無許可での家具、機材、什器、家電等の持ち込みはできません。
- ・小学生以下の方は、必ず保護者の付き添いのもとご利用ください。
- ・施設内テナントの営みに競合し、著しい影響が想定される利用での使用はできません。

責任と免責事項

利用者の行為により生じた第三者への損害については、利用者が全ての責任を負うものとします。当社は利用者の以下の損害についてその責を負いません。但し、当該損害が、当社の故意又は重大な過失によって生じた場合にはその限りではありません。

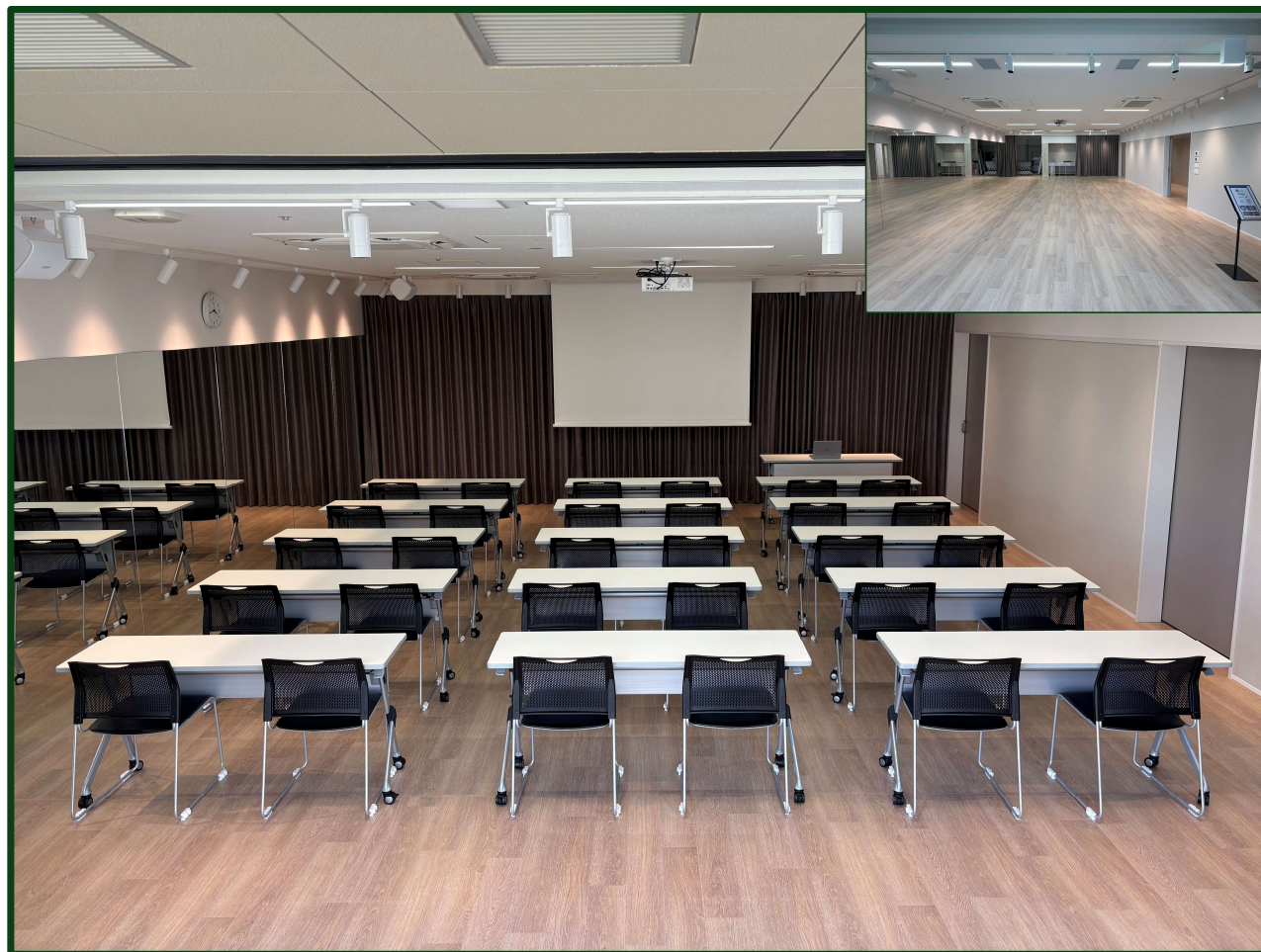
- ・事故、ケガ、紛失、盗難、利用者同士のトラブルによる損害
- ・当社の責に帰することのできない事故及び災害
- ・当社が行う施設、設備の修繕、変更、改造工事、維持保全作業により生ずる諸サービスの不足及び使用停止により利用者が発生した一切の損害
- ・地震・火災・風水害・停電・事故等の不可抗力による災害、盗難・紛失等、当社の責に帰することのできない事由により、利用者所有の諸設備、サーバー・パソコン等のハードウェア等が滅失、破損、紛失若しくは故障し、これにより生じた利用者の損害。

③おおはしらボの概要 | 利用料金

会員別 利用可能区画 利用料金		種別	個人会員	商用会員	企業会員	キッチンカー会員	地域会員
		説明	非営利目的でご利用される方	商用目的(マルシェ/物販/ワークショップ/ 展示会/習い事教室等)でご利用される方	企業(販促活動/会議/説明会/研修等)で ご利用される方	キッチンカーで出店をされる方	地域活動(自治会/教育機関/地域団体/行政) でご利用される方
		予約受付	利用当日～利用31日前	利用10日前以降	利用1日前以降	利用1日前～利用31日前	利用10日前以降
区画		支払方法	クレジットカード払い	クレジットカード払い	クレジットカード払い 請求書払い	クレジットカード払い	クレジットカード払い 請求書払い
1階	木かげ広場 ※キッチンカー会員＝屋外エリアのみ利用可	平日	-	9,240円(税込) /1日	25,300円(税込) /1日	2,200円(税込) /1日	-
		土日祝	-	14,784円(税込) /1日	40,480円(税込) /1日	2,200円(税込) /1日	-
2階	デッキ広場 ※2階ゆっくり階段踊り場区画(屋外)	平日	-	-	14,300円(税込) /1日	-	-
		土日祝	-	-	22,880円(税込) /1日	-	-
5階	ギャラリーパーク ※ゆっくり階段踊り場区画(屋外)	平日	-	-	9,900円(税込) /1日	-	お問い合わせください
		土日祝	-	-	15,840円(税込) /1日	-	お問い合わせください
6階	スターパーク全体 ※こもれびステージ&みどりのほらっぱ&こえだのひろば	平日	-	66,000円(税込) /1日	79,200円(税込) /1日	-	お問い合わせください
		土日祝	-	118,800円(税込) /1日	142,560円(税込) /1日	-	お問い合わせください
	スターパーク(こもれびステージ) ※ステージ区画(半屋外)	平日	-	22,000円(税込) /1日	26,400円(税込) /1日	-	お問い合わせください
		土日祝	-	39,600円(税込) /1日	47,520円(税込) /1日	-	お問い合わせください
	スターパーク(みどりのほらっぱ) ※人工芝トラック区画(屋外)	平日	-	22,000円(税込) /1日	26,400円(税込) /1日	-	お問い合わせください
		土日祝	-	39,600円(税込) /1日	47,520円(税込) /1日	-	お問い合わせください
	スターパーク(こえだのひろば) ※人工芝遊具区画(屋外)	平日	-	22,000円(税込) /1日	26,400円(税込) /1日	-	お問い合わせください
		土日祝	-	39,600円(税込) /1日	47,520円(税込) /1日	-	お問い合わせください
6階屋内	おおはしらボ メイン(64.28㎡) ※時間貸しレンタルスペース(屋内)	平日	2,200円(税込) /1時間	3,300円(税込) /1時間	4,400円(税込) /1時間	-	2,200円(税込) /1時間
		土日祝	2,640円(税込) /1時間	6,600円(税込) /1時間	6,600円(税込) /1時間	-	2,640円(税込) /1時間
	おおはしらボ ミニ(12.13㎡) ※時間貸しレンタルスペース(屋内)	平日	1,100円(税込) /1時間	1,650円(税込) /1時間	2,200円(税込) /1時間	-	1,100円(税込) /1時間
		土日祝	1,320円(税込) /1時間	3,300円(税込) /1時間	3,300円(税込) /1時間	-	1,320円(税込) /1時間

④区画の詳細

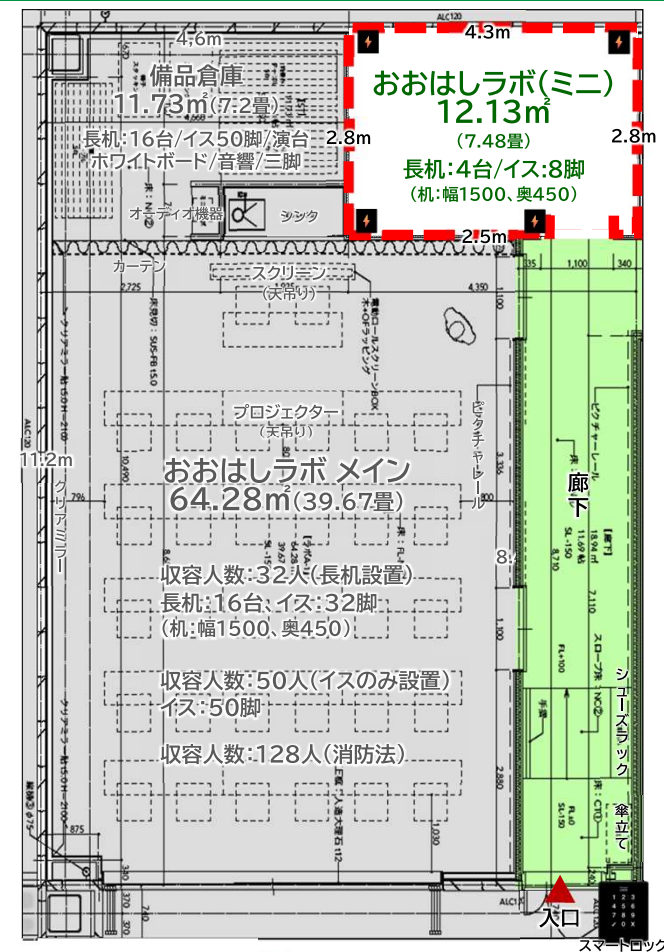
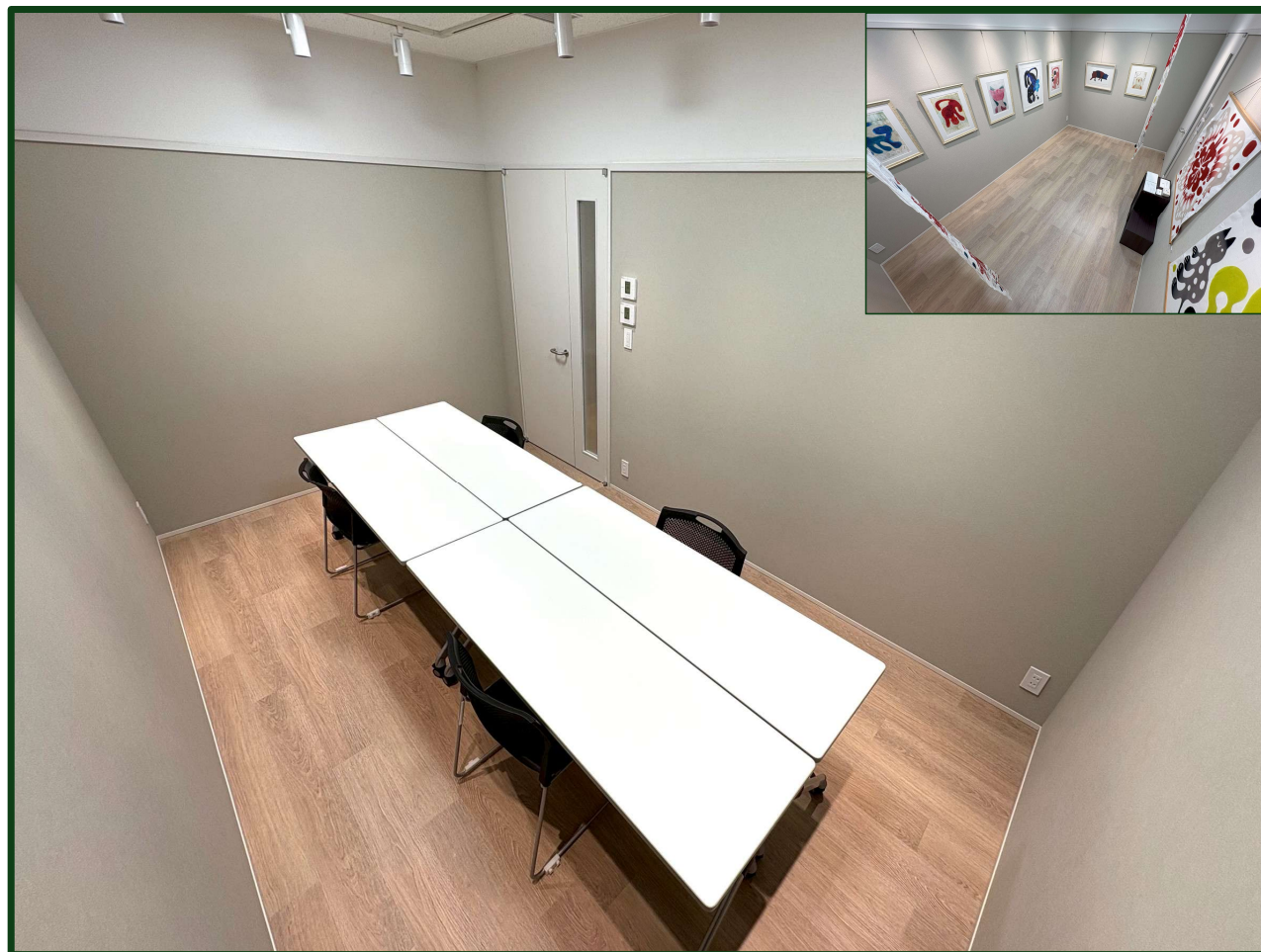
④区画の詳細 | おおはしらボメイン



【コンセント3回路】

⚡ 4箇所(8口)合計15A以内 ⚡ 3箇所(6口)合計15A以内 ⚡ 1箇所(2口)合計15A以内

④区画の詳細 | おおはしらボミニ



【コンセント1回路】 ⚡ 4箇所(8口)合計15A以内

⑤会員別ご利用の流れ

個人会員

非営利目的でご利用される方



個人会員

非営利目的でご利用される方

① 会員登録
(初回のみ)

公式LINEメニュー「会員登録」にて、会員登録及びクレジットカード情報を入力
※情報入力後、メールまたはSMSで届く3Dセキュア認証を行ってください



② 利用予約

公式LINEメニュー「レンタルスペース予約」より、ご希望の区画を予約



③ 利用開始

公式LINEにて発行される電子キー(暗証番号)にて鍵を解錠し入室
※利用開始5分前より公式LINEメニュー「鍵管理」にて確認できます



④ 利用終了

室内の清掃および戸締り後、退室時チェックシートを記入し退室
※必ず利用時間内で準備・片付け・清掃を行い、ご退室ください
※利用終了時刻にクレジットカードの決済がかかります

⑤会員別ご利用の流れ

企業会員

企業でご利用される方
(販促活動/会議/説明会/研修等)



企業会員

企業(販促活動/会議/説明会/研修等)でご利用される方

① 会員登録 (初回のみ)

公式LINEより、会員登録及び支払方法を選択

- ・クレジットカード払い: 情報入力後、メールまたはSMSで届く3Dセキュア認証を行ってください
- ・請求書払い: 利用日の5営業日前までにお振込み ※営業日=土日祝日を除く平日



② 利用予約

公式LINEメニュー「レンタルスペース予約」より、ご希望の区画を予約



③ 予約審査

公式LINEから届く「企業会員 予約審査フォーム」にて追加情報&添付資料を提出



④ 審査結果通知

公式LINEから届く審査結果をご確認ください

※審査結果についての個別のお問い合わせは、いかなる場合もご回答いたしかねます

次ページへ続く

企業会員

企業(販促活動/会議/説明会/研修等)でご利用される方

⑤ 入金

クレジットカード払い：利用終了時刻に自動決済

請求書払い：利用日の”5営業日前まで”に指定口座へ振り込み

※振り込み完了後、メニューの「お問い合わせ」ボタンより、お知らせください ※営業日=土日祝除く
※予約システムの仕様により、請求書、領収書の発行は利用終了時間以降となりますが、ご入金は
ご利用前をお願いします

⑥ 利用開始

公式LINEから送付される電子キー(暗証番号)にて鍵を解錠し入室

※利用開始5分前に電子キーが発行されます ※公式LINEメニュー「鍵管理」にて確認

⑦ 利用終了

室内の清掃および戸締り後、退室時チェックシートを記入し退室

※必ずご利用時間内で準備・片付け・清掃を行い、ご退室ください。

※利用終了時刻にクレジットカードの決済がかかります

⑤会員別ご利用の流れ

商用会員

商用目的でご利用される方
(マルシェ/物販/ワークショップ/展示会/習い事教室等)



⑤利用の流れ

商用会員

商用目的(マルシェ/物販/ワークショップ/展示会/習い事教室等)でご利用される方

① 会員登録 (初回のみ)

公式LINEメニュー「会員登録」にて、会員登録及びクレジットカード情報を入力
※情報入力後、メールまたはSMSで届く3Dセキュア認証を行ってください



② 利用申請 (初回のみ)

公式LINEから届く「商用会員 登録フォーム」にて追加情報&添付資料を提出



③ 会員登録審査 (初回のみ)

上記、追加情報&添付資料が届き次第、登録審査を開始します



④ 審査結果通知 (初回のみ)

公式LINEから届く審査結果をご確認ください
※審査結果についての個別のお問い合わせは、いかなる場合もご回答いたしかねます



⑤ 利用面談 (初回のみ)

利用上の注意説明・利用内容の詳細を対面 or WEBにてお聞かせください
※初回利用時は必須 ※過去同一内容でのご利用の場合、利用面談は行いません

次ページへ続く

⑤利用の流れ

商用会員

商用目的(マルシェ/物販/ワークショップ/展示会/習い事教室等)でご利用される方

⑥ 利用予約

公式LINEメニュー「予約」にて、ご希望のレンタル区画を予約

⑦ 予約審査

予約内容の確認を行います

⑧ 審査結果通知

公式LINEから届く審査結果をご確認ください

⑨ 利用開始

公式LINEから送付される電子キー(暗証番号)にて鍵を解錠し入室
※利用開始5分前に電子キーが発行されます ※公式LINEメニュー「鍵管理」にて確認

⑩ 利用終了

室内の清掃および戸締り後、退室時チェックシートを記入し退室
※必ずご利用時間内で準備・片付け・清掃を行い、ご退室ください。
※利用終了時刻にクレジットカードの決済がかかります

⑤ 会員別ご利用の流れ

地域会員

地域活動でご利用される方
(自治会/教育機関/地域団体/行政)



⑤利用の流れ

地域会員

地域活動(自治会/教育機関/地域団体/行政)でご利用される方

① 会員登録 (初回のみ)

事前にお問い合わせください



② 利用予約

事前にお問い合わせください



③ 入金

クレジットカード払い : 利用終了時刻に自動決済
請求書払い : 利用日の”5営業日前まで”に指定口座へ振り込み
※振り込み完了後、メニューの「お問い合わせ」ボタンより、お知らせください ※営業日=土日祝除く
※予約システムの仕様により、請求書および領収書は利用後に自動発行されますが、ご入金はおご利用前をお願いします



④ 利用開始

公式LINEから送付される電子キー(暗証番号)にて鍵を解錠し入室
※利用開始5分前に電子キーが発行されます ※公式LINEメニュー「鍵管理」にて確認



⑤ 利用終了

室内の清掃および戸締り後、退室時チェックシートを記入し退室
※必ずご利用時間内で準備・片付け・清掃を行い、ご退室ください。

⑥連絡先

ご利用に関するお問い合わせ

運営事務局:株式会社えんホールディングス
公式LINE ID:@ohashi_hill



お忘れ物に関するお問い合わせ

管理員室:安田建物管理株式会社
公式LINE ID:@956kydgo



緊急時のご連絡

警備会社:株式会社にしけい
電話番号:092-281-8811

⑦公式SNSアカウント

Instagram「@ohashi_hill」をタグ付けして、イベント(出店)当日の様子をストーリーもしくはフィードにて投稿お願いします

